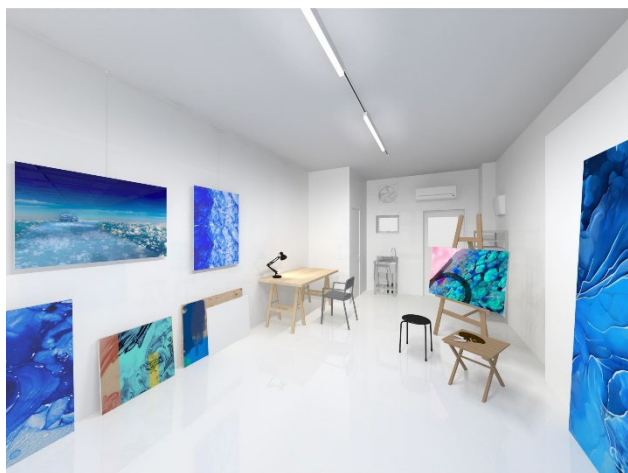


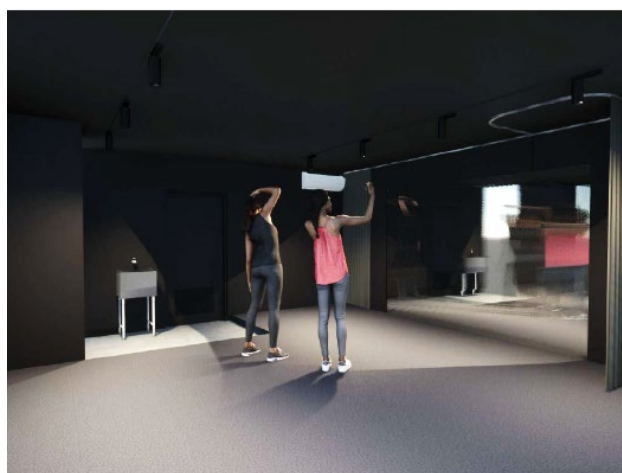
都営住宅の空き店舗を活用した創作スペース
新たに「START Box 白鬚」(墨田区)をオープン!
美術・写真・演劇・舞踊等のアーティストを募集開始!

東京都及び公益財団法人東京都歴史文化財団 アーツカウンシル東京は、アトリエ等を確保することが難しい若手アーティストに創作場所を提供し、継続的な活動を支援する事業「START Box」を展開しています。

この度、START Box ササハタハツ・お台場に続き、墨田区堤通二丁目の都営白鬚東アパートに「START Box 白鬚」を新規開設します。アトリエに加え、**新たに舞台芸術活動を行う方への稽古場も整備しました。**これらの施設を利用するアーティストの募集を開始しますので、ぜひご応募ください。



アトリエイメージ



稽古場イメージ

I 募集概要

- 1 施設概要** 都営白鬚東アパート 2号棟 1階 (東京都墨田区堤通二丁目3-2)
東武伊勢崎線「東向島駅」から徒歩約12分
- 2 対象分野** ① 美術、写真、メディア芸術等のビジュアルアーツ分野
② 演劇、舞踊等の舞台芸術分野 **NEW!**
- 3 募集期間** 2025年10月9日(木曜日)14時から 11月17日(月曜日)12時まで
- 4 応募資格**
 - ・ 創作活動場所を必要としていること
 - ・ 満18歳以上40歳程度までであること
 - ・ 都内在住、在勤又は都内の学校を卒業していること など※ この他詳細は次ページ以降・募集要項をご確認ください。

詳細はSTART Box公式ウェブサイト (<https://startbox.jp>) をご覧ください。



本件は、「[2050 東京戦略](#)」を推進する取組です。
戦略15 文化・エンタメ「アーティスト・クリエイターを育成」

2050東京戦略
～東京 もっとよくなる～



お問合せ先

生活文化局文化振興部文化事業課 電話 03-5000-5664

公益財団法人東京都歴史文化財団 アーツカウンシル東京 企画部広報課 電話 03-6256-8432

II START Box 白鬚 (アトリエ)

美術、写真、メディア芸術等のビジュアルアーツ分野の創作活動スペースです。

1 施設概要

都営白鬚東アパート2号棟1階(墨田区堤通2丁目3-2)
東武伊勢崎線「東向島駅」から徒歩約12分
計4区画(【約20㎡】1区画、【約25㎡】1区画、【約30㎡】2区画)

2 使用期間

2026年1月6日(火曜日)から3月26日(木曜日)まで 合計80日間
上記の期間の10時から22時まで
※物品の搬出入を含みます。

3 応募資格

個人
(1) 美術、写真、メディア芸術等の創作活動場所を必要としていること
(2) 使用規約を遵守できること
(3) 使用申請時点で満18歳以上40歳程度までであること
(4) 都内在住、在勤又は都内の学校を卒業していること
(5) 地域交流イベント等に積極的に協力ができること
※その他条件の詳細は募集要項をご確認ください。

4 使用料金

期間	区画① (約20㎡)	区画② (約25㎡)	区画③[A][B] (約30㎡)
80日間	38,400円	48,000円	57,600円

※水道・電気・Wi-Fi料金込み、ガスは利用できません。



START Box
公式ウェブサイト

5 応募期間

2025年10月9日(木曜日)14時から11月17日(月曜日)12時まで

6 応募方法

START Box公式ウェブサイト (<https://startbox.jp>) 掲載の募集要項をご覧ください、
オンラインにより応募してください。

7 選考等

提出いただいた書類により選定します。
令和7年12月上旬頃(予定)、応募された方全員に結果を通知します。

8 フロアガイド

区画① 面積 約20㎡	区画② 面積 約25㎡	区画③[A][B] 面積 約30㎡
[寸法] 縦 約6.0m 横 約3.3m 天井高 約2.8m	[寸法] 縦 約7.5m 横 約3.3m 天井高 約2.8m	[寸法] 縦 約8.0m 横 約3.7m 天井高 約2.8m ※[A][B]で開口部に若干の違いがあります。

III START Box 白鬚（稽古場）

演劇、舞踊等の舞台芸術分野の創作活動スペースです。

1 施設概要

都営白鬚東アパート 2号棟 1階（墨田区堤通2丁目3-2）
東武伊勢崎線「東向島駅」から徒歩約12分
計4区画（【約40㎡】1区画、【約50㎡】3区画）
※小道具等の制作が可能な作業場（約48㎡）を共同で利用可能です（事前予約制）

2 使用期間

(A) 2026年1月6日(火曜日)から1月29日(木曜日)まで 合計24日間
(B) 2026年2月3日(火曜日)から2月26日(木曜日)まで 合計24日間
(C) 2026年3月3日(火曜日)から3月26日(木曜日)まで 合計24日間
上記の希望する期間の10時から22時まで
※物品の搬出入は20時までとします。
※大きな声や音楽等を必要とする稽古は20時までとします。

3 応募資格

団体又は個人
★団体申込の場合 ※個人の応募資格、その他条件の詳細は募集要項をご確認ください。
(1) 演劇、舞踊等の舞台芸術における創作活動場所(稽古場)を必要としていること
(2) 使用規約を遵守できること
(3) 団体用申請書に記載の団体の構成員の半数以上が、使用申請時点で満18歳以上40歳程度までであること
(4) 団体の本部事務所や本店所在地が東京都内に存在すること、若しくは団体の構成員の半数以上が都内に在住、在勤又は都内の学校を卒業していること
(5) 過去に、申請団体として公開活動実績があること又は2026年9月30日までに東京都内で公開活動を予定していること
※公開実績がある場合、「構成員の半数以上」を「団体の代表者」と読み替えができます。

4 使用料金

期間	区画①②④ (約50㎡)	区画③ (約40㎡)
24日間	35,520円	29,760円

※作業場の使用料は上記金額に含まれます（時間予約制にて利用可）
※水道・電気・Wi-Fi料金込み、ガスは利用できません。



START Box
公式ウェブサイト

5 応募期間

2025年10月9日(木曜日)14時から11月17日(月曜日)12時まで

6 応募方法

START Box公式ウェブサイト (<https://startbox.jp>) 掲載の募集要項をご覧ください、オンラインにより応募してください。

7 選考等

提出いただいた書類により選定します。
令和7年12月上旬頃（予定）、応募された方全員に結果を通知します。

8 フロアガイド

区画①② 面積 約50㎡	区画③ 面積 約40㎡	区画④ 面積 約50㎡
[寸法] 縦 約8.7m 横 約5.7m 天井高 ①約3.0m(一部2.6m) ②約2.5m	[寸法] 縦 約7.0m 横 約5.7m 天井高 約2.5m	[寸法] 縦 約8.7m 横 約5.7m 天井高 約2.5m
[特長] 釘打ち可	[特長] 鏡付き、リノリウム貼り	[特長] 鏡付き、リノリウム貼り

START Box とは

- ・ アトリエ等を確保することが難しい若手アーティストに創作場所を提供し、継続的な活動を支援する事業です。
- ・ 2023年4月には水道道路沿いの都営住宅の空き店舗を活用した創作スペース「**START Box ササハタハツ***」、同年11月にはお台場の公社住宅の空き店舗を活用した創作スペース「**START Box お台場**」をオープンし、これまで**延べ63名**が利用しています。ここでの活動をきっかけに、海外の展覧会やコンクールで活躍している方もいらっしゃいます。

* 渋谷区は、笹塚駅・幡ヶ谷駅・初台駅周辺エリアをひとつのエリアとして「ササハタハツ」と称しています。

オープンアトリエ

アーティストによるオープンアトリエなどを定期的で開催し、アーティスト同士や地域住民と交流する機会を提供しています。



©tatsuki nakata



©tatsuki nakata



©tatsuki nakata

作品発表の機会

東京都が共催する文化イベント等において、START Boxで活動するアーティストが制作した作品の発表の場を提供しています。2025年8月には有楽町アートアーバニズムYAUの協力を得て、合同作品展「START Box EXHIBITION vol.4」を開催し、2025年10月に「MEET YOUR ART FESTIVAL 2025」でも作品を展示する予定です。

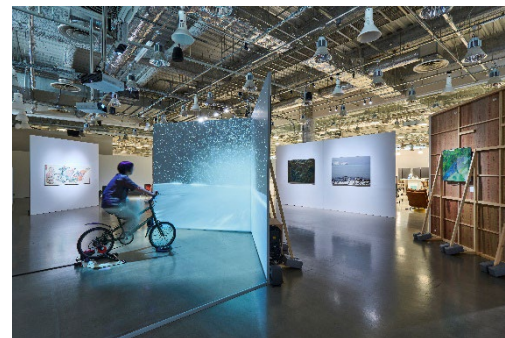


写真 藤島亮

利用者の声

- 都内で安く作品制作の場を利用することができてありがたかった。
- 他のアーティストと交流することができて、刺激になった。
- スタッフや地域住民との交流機会があり、制作に良い経験になった。
- 作品を発表する貴重な機会を得られ、プロフェッショナルとしての自覚を持った。