

3~6歳のおともだち!
みて、きいて、たのしもう!

3歳からの



楽しい

クラシック



白石光隆
(ピアノ)



プロコフィエフ: バレエ『ロメオとジュリエット』からの10の小品 Op.75より
第6曲「モンタギュー家とキャピュレット家」

小林秀雄: まっかな秋

ラフマニノフ: オペラ『アレコ』より「月は高く輝く」

ほか

ヴィタリ・ユシュマノフ
(バリトン)



2017年
(平成29年)

10月21日 土

14:00~15:00 (13:30開場)

東京文化会館 小ホール
(JR上野駅公園口前)

対象

未就学児(3~6歳)と
保護者およびその家族

※大人だけの入場および3歳未満のお子さまの入場はできません。

※託児サービス(要予約・有料・10/13(金)17時締切)があります。イベント託児・マザーズ:0120-788-222

※都合により曲目等、変更の可能性がございますので、あらかじめご了承ください。

Ticket
チケット

東京文化会館チケットサービス

03-5685-0650 www.t-bunka.jp

イープラス <http://eplus.jp/t-bunka/> ローソンチケット 0570-000-407 l-tike.com

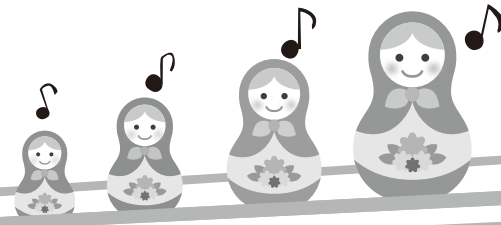
発売日
5/27(土)

全席自由

500
円

クラシックって楽しいね!

ロシアからやってきたヴィタリお兄さんと一緒に
ロシアの歌と音楽を、ピアノとのデュオで楽しみましょう!



白石光隆 ピアノ

SHIRAIISHI Mitsutaka, Piano

東京藝術大学及び同大学院を修了後、ジュリアード音楽院留学。1990年ジーナ・バッカウアー国際奨学金コンクール入賞。91年学内におけるコンチェルト・コンペティションで優勝し、リンカーンセンターでジュリアード・オーケストラと協演。94年日本音楽コンクール声楽部門木下賞(共演)受賞。ソロ、室内楽、協奏曲等、音楽性の高さには定評があり、内外の共演者の信頼も厚い。
NHK-BS、NHK-FM等多数出演。CD『ムソルグスキー：組曲「展覧会の絵」』他。
東京藝術大学、お茶の水女子大学非常勤講師。



ヴィタリ・ユシュマノフ バリトン

Vitaly YUSHMANOV, Bariton

サンクトペテルブルク生まれ。ライブツィヒ音楽演劇大学を卒業。2013年の秋以来度々来日し、各地で演奏。15年、『歌の翼に』(フロレスタン)、16年、『Parole d'amore』(オクタヴィア)をCDリリース。(一財)地域創造公共ホール音楽活性化事業登録アーティスト(平成28~29年度)。17年3月びわ湖ホールオペラ「ラインの黄金」、5月「ラ・フォル・ジュルネ・オ・ジャポン2017」に出演。日本トスティ歌曲コンクール2015第1位及び特別賞、第14回東京音楽コンクール声楽部門第2位、第52回日伊声楽コンクール第1位及び最優秀歌曲賞を受賞。

対象 未就学児(3~6歳)と保護者およびその家族

※大人だけの入場および3歳未満のお子さまの入場はできません。(託児サービスあり)
※都合により曲目等、変更の可能性がございますので、あらかじめご了承ください。

Workshop Workshop!

国際連携企画

~0歳から大人まで~ 見つけよう、音楽で広がる新しい世界

ミュージック・ワークショップ・フェスタ



タネまき、
タネまき、
大きくなあれ!

©ヒタキトモコ

東京文化会館では、最先端の教育普及活動を行っているポルトガルの音楽施設「カーザ・ダ・ムジカ ~Casa da Música~」と連携し、2013年に独自の教育プログラムを立ち上げました。
ジャンルを超えた音楽の楽しさを体験しながら、創造性や協調性を育む参加型の教育プログラムをお届けします。

11月29日(水) - 12月3日(日)

東京文化会館
文京シビックセンター

料金: 500円 7月29日(土)発売

詳細は、東京文化会館ホームページ(www.t-bunka.jp)をご覧ください。



旅する
ヨーロッパ

©Mino Indue

チケットの
お申込み 東京文化会館チケットサービス
03-5685-0650 他

※同伴者(中学生以上)もチケットをお求めください。

お問合せ: 東京文化会館 事業企画課 03-3828-2111(代表)

Music Program TOKYO

世界的な芸術文化都市東京として、音楽文化の活性化を目指し、「創造性」と「参加性」を柱とした多様な事業を年間を通して一体的に展開する音楽プログラムです。
クラシック音楽を基軸にしつつ、様々な分野のアーティストや文化施設等と連携して多彩なコンサートを実施する《Enjoy Concerts!》、海外の教育普及機関などと連携した《Workshop Workshop!》、そのほかの教育普及プログラムを《Music Education Program》として開催することで、東京の音楽文化に刺激を与え、世界に向け発信していきます。



●JR上野駅公園口より徒歩1分 ●東京メトロ銀座線・日比谷線上野駅より徒歩5分 ●京成電鉄京成上野駅より徒歩7分