

Music Program TOKYO

Workshop Workshop! 国際連携企画

ミュージック・ワークショップ・ フェスタ<夏>

～0歳から大人まで～ 見つけよう、音楽で広がる新しい世界

東京文化会館はポルトガルの音楽施設「カーザ・ダ・ムジカ」と連携し、
様々なワークショップを開催します。



(平成30年)
2018.7.21(土)～7.29(日)

東京文化会館、北とぴあ、北区滝野川会館

ミュージック・ワークショップ・フェスタ<夏>

料 金

500円 ※同伴者(中学生以上)もチケットをお求めください。

4月22日(日)発売

チケットのお申込み

東京文化会館チケットサービス

03-5685-0650(電話・窓口のみ取扱い)

北とぴあ1階チケット売場(窓口のみ)[北とぴあ・北区滝野川会館開催分のみ取扱い]

保護者の皆様へ～お願い～

各ワークショップは対象年齢向けに作られています。ワークショップをスムーズに進行させるため、ご兄弟など小さなお子様を含め対象年齢以外の方のご入場はお断りしております。予めご了承ください。

※同伴者は中学生以上とします。

ワークショップ参加に関する注意

・各回30分前より受付を開始します。

※受付場所 東京文化会館(7月21・22日):4階大会議室(楽屋口より) (7月29日):大ホール前

北とぴあ:15階ペガサスホール ロビー

北区滝野川会館:5階小ホール前

・同伴者(中学生以上)もチケットをお求めの上、ご参加ください。

・対象年齢は開催日当日の年齢とします。

・授乳・オムツ替えの場所を用意しています。(6～18/19～35か月対象の回のみ)

※途中入場はできません。時間に余裕をもってお越しください。

※動きやすい服装でご参加ください。

※ワークショップには、お子様1人に同伴者1人以上のご参加を想定した動きが含まれております。

やむをえず、お子様2人に同伴者1人だけでご参加の場合、スタッフはお手伝いできませんので、

その旨ご了承ください。

※やむを得ない事情により、内容を変更又は中止する場合がございますので予めご了承ください。

※ワークショップ中、ビデオ撮影、写真撮影をさせていただく場合がございます。予めご了承ください。

※託児サービス(要予約・有料・7月13日(金)17時締切)があります。

イベント託児・マザーズ:0120-788-222

★65歳以上の方無料招待

(リズムカル・キッチン/One Day コーラス/
One Day セッション)

必ず往復はがきでお申込みください。

事前申込制:6月8日(金)締切(消印有効)

※応募多数の場合は抽選

会 場

東京文化会館



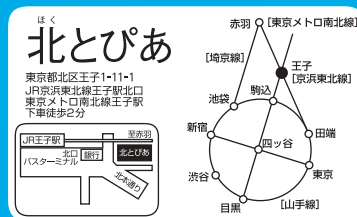
- JR上野駅公園口より徒歩1分
- 東京メトロ銀座線・日比谷線上野駅より徒歩5分
- 京成電鉄京成上野駅より徒歩7分

お問合せ

東京文化会館 事業係 03-3828-2111(代表)

www.t-bunka.jp @tbunka_official

北とぴあ



- JR京浜東北線王子駅北口より徒歩2分
- 東京メトロ南北線王子駅5番出口直結
- 都電荒川線王子駅前駅より徒歩5分

北区滝野川会館



- JR京浜東北線上中里駅東口より徒歩7分
- JR山手線駒込駅北口より徒歩10分
- 東京メトロ南北線西ヶ原駅より徒歩7分
- K/バス(コミュニティバス) 王子・駒込ルート①②旧古河庭園より徒歩1分
田端循環ルート③滝野川会館より徒歩1分

主催:東京都/東京文化会館・アーツカウンシル東京(公益財団法人東京都歴史文化財団)

共催:公益財団法人北区文化振興財団

協力:上野学園大学

後援:ポルトガル大使館/台東区教育委員会

助成:文化庁文化芸術振興費補助金(劇場・音楽堂等機能強化推進事業)

独立行政法人日本芸術文化振興会

企画制作:東京文化会館 事業係

casa da música



©João Messias_Casa da Música

「カーザ・ダ・ムジカ」、日本語で「音楽の家」を意味するこの施設は2001年にポルトガルが欧州文化首都に指定されたことを記念し、音楽による創造を目的とした国内初の音楽専門施設として2005年に開館しました。

カーザ・ダ・ムジカは多様な芸術・文化が融合したフェスティバルやコンサートを開催するとともに、ポルトガルで初めて本格的に教育普及事業に取り組みました。“音楽は芸術であると同時に人々の心の豊かさを育むもの”という信念のもと、あらゆる人に豊かな音楽体験をしてもらうことを教育プログラムの使命として掲げ、地域に根差した活動や市民が積極的に携わるプロジェクトを展開しています。

Music Program TOKYO

世界的な芸術文化都市東京として、音楽文化の活性化を目指し、「創造性」と「参加性」を柱とした多様な事業を年間を通して一体的に展開する音楽プログラムです。クラシック音楽を軸にしつつ、様々な分野のアーティストや文化施設等と連携して多彩なコンサートを実施する《Enjoy Concerts》、海外の教育普及機関などと連携した《Workshop Workshop》、そのほかの教育普及プログラムを《Music Education Program》として開催することで、東京の音楽文化に刺激を与え、世界に向け発信していきます。

62円

ご自分の
郵便番号
住所・氏名

返信オモテ

①「リズムカル・キッチン」
「One Day コーラス」
または「One Day
セッション」

- ②郵便番号
- ③住所
- ④氏名(ふりがな)
- ⑤年齢
- ⑥電話番号
- ⑦希望人数
(1名もしくは2名)

返信ウラ

62円

〒110-8716
東京文化会館
事業係

「〇〇〇〇招待」担当
(希望するワーク
ショップ名)

返信オモテ

何も記入しないで
ください。

返信ウラ

ミュージック・ワークショップ・フェスタ<夏>

※各回30分前より受付を開始します。

日にち	会場	ワークショップ	開催時間	対象	同伴者 (中学生以上)
7月21日(土)	東京文化会館	旅するヨーロッパ	① 10:30 ~ 11:30	6~18か月	2名まで
			② 12:00 ~ 13:00	19~35か月	2名まで
		GO! ワイルド!	14:30 ~ 15:30	小学生~大人	なし
7月22日(日)	東京文化会館	おとぎの国へLet's go!	① 10:30 ~ 11:30	3~4歳	1名
			② 12:00 ~ 13:00	5~6歳(未就学児)	1名
7月24日(火)	北とびあ	コロロギの大冒険	① 10:00 ~ 11:00	6~18か月	2名まで
			② 11:30 ~ 12:30	19~35か月	2名まで
		はじめましてクラシック~クラリネット&ピアノ~	① 10:30 ~ 11:30	19~35か月	2名まで
			② 12:00 ~ 13:00	6~18か月	2名まで
7月25日(水)	北区滝野川会館	はじめましてクラシック~弦楽四重奏~	① 10:30 ~ 11:30	6~18か月	2名まで
			② 12:00 ~ 13:00	19~35か月	2名まで
	北とびあ	リズムカル・キッチン	15:00 ~ 16:00	小学生~大人 (65歳以上無料招待)	なし
7月27日(金)	北とびあ	めざせ! おんがく忍者!	① 10:30 ~ 11:30	3~4歳	1名
			② 12:00 ~ 13:00	5~6歳(未就学児)	1名
		One Day コーラス	19:00 ~ 20:00	小学生~大人 (65歳以上無料招待)	なし
7月28日(土)	北区滝野川会館	コロロギの大冒険	③ 10:00 ~ 11:00	3~4歳	1名
			④ 11:30 ~ 12:30	5~6歳(未就学児)	1名
7月29日(日)	東京文化会館	ライオン・ビート	① 10:00 ~ 11:00	5~6歳(未就学児)	1名
			② 11:30 ~ 12:30	3~4歳	1名
		One Day セッション	13:30 ~ 14:30	小学生~大人 (65歳以上無料招待)	なし

出演者

カーザ・ダムジカ
ワークショップ・
リーダー



ジョルジュ・
プレンドラス



ジョアナ・
アラウージョ



ブルーノ・
エステイマ



ジョルジュ・
ケイジ



パウロ・ネート

東京文化会館
ワークショップ・
リーダー



磯野恵美



坂本夏樹



桜井しおり



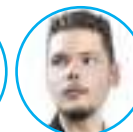
たかせみお



野口綾子



岸本萌乃加



コハン・
イシュトヴァーン ほか

7.21
土



旅するヨーロッパ

音楽列車でいこう！
名曲でめぐるヨーロッパの旅

文化



会場 東京文化会館 リハーサル室
受付場所 4階大会議室(楽屋口より)
定員 各回20名程度

①10:30 対象：6～18か月 
②12:00 対象：19～35か月 

7.21
土

GO!ワイルド!

音楽好きのブルピコテカマンチュ達。
歌やリズムで彼らとのコミュニケーションに挑もう!

文化



会場 東京文化会館 リハーサル室
受付場所 4階大会議室(楽屋口より)
定員 30名程度

14:30 対象：小学生～大人

7.22
日



おとぎの国へLet's go!

4つの物語が一緒になると???
アリス、白雪姫、赤ずきんちゃん、シンデレラと歌おう!

casa



会場 東京文化会館 リハーサル室
受付場所 4階大会議室(楽屋口より)
定員 各回20名程度

①10:30 対象：3～4歳 
②12:00 対象：5～6歳(未就学児) 



7.24
火



コオロギの大冒険

2匹の元気なコオロギと一緒に冒険へでかけよう。
山や谷で聞こえる自然の音が音楽に大変身。

casa



会場 北とぴあ ペガサスホール
受付場所 15階ペガサスホール ロビー
定員 各回20名程度

①10:00 対象：6～18か月 
②11:30 対象：19～35か月 

※7月28日(土)にも北区滝野川会館で開催します。
(対象年齢が異なります。)

7.24
火

はじめましてクラシック ～クラリネット&ピアノ～

見て・聴いて・体験する参加型コンサート

文化



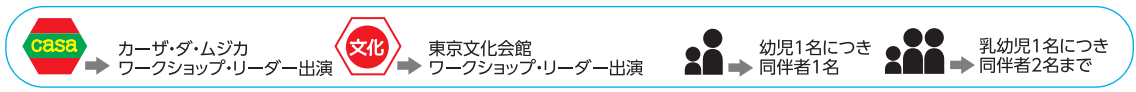
会場 北とぴあ カナリアホール
受付場所 15階ペガサスホール ロビー
定員 各回25名程度

①10:30 対象：19～35か月 
②12:00 対象：6～18か月 



海外で最先端の教育普及活動を行っている劇場と連携して実施する エデュケーション・プログラム

東京文化会館では、ポルトガルの音楽施設「カーザ・ダ・ムジカ～Casa da Música～」と連携し、
2013年に独自のミュージック・エデュケーション・プログラムを立ち上げました。
ジャンルを超えた音楽の楽しさを体験しながら、創造性や協調性を育む参加型の教育プログラムをお届けします。



7.25 水 はじめましてクラシック ～弦楽四重奏～

見て・聴いて・体験する参加型コンサート

会場 北区滝野川会館 小ホール
受付場所 5階小ホール前
定員 各回25名程度

①10:30 対象：6～18か月
 ②12:00 対象：19～35か月

7.25 水 リズミカル・キッチン

音とリズムの料理を作ろう！
いつも使っているキッチン用品が
楽しい楽器に大変身！

会場 北とびあ ペガサスホール
受付場所 15階ペガサスホール ロビー
定員 30名程度

15:00 対象：小学生～大人 ※同伴券はございません。
 ※65歳以上無料招待
 (申込み方法は裏面をご参照ください。)

7.27 金 めぎせ！おんがく忍者！

音楽に合わせて忍者修行に挑戦だ！

会場 北とびあ ペガサスホール
受付場所 15階ペガサスホール ロビー
定員 各回20名程度

①10:30 対象：3～4歳
 ②12:00 対象：5～6歳(未就学児)

7.27 金 One Day コーラス

歌が好きな人、集まれ！必要なのは歌いたい
気持ちだけ。あなたも是非1日合唱隊の一員に！

会場 北とびあ ペガサスホール
受付場所 15階ペガサスホール ロビー
定員 40名程度

19:00 対象：小学生～大人 ※同伴券はございません。
 ※65歳以上無料招待
 (申込み方法は裏面をご参照ください。)

7.28
土

コオロギの大冒険

2匹の元気なコオロギと一緒に冒険へでかけよう。
山や谷で聞こえる自然の音が音楽に大変身。

会場 北区滝野川会館 小ホール
受付場所 5階小ホール前
定員 各回20名程度

③10:00 対象：3～4歳
④11:30 対象：5～6歳 (未就学児)

※7月24日(火)にも北とびあいで開催します。
(対象年齢が異なります。)

UENO Music HOLIDAY

7.29
日

ライオン・ビート

ここはアフリカの
音楽ジャングル！
ライオン君と一緒に友達を作ろう！

Casa



会場 東京文化会館 リハーサル室
受付場所 大ホール前
定員 各回20名程度

①10:00 対象：5～6歳(未就学児)
②11:30 対象：3～4歳

7.29
日

One Day セッション

カーザ・ダ・ムジカのリーダーと共に音楽を創ろう！
テーマ：バレエ音楽
大ホール上演の「夏休み子ども音楽会」にちなんで。
終了後は大ホールのコンサートを倍楽しめる！

Casa



会場 東京文化会館 リハーサル室
受付場所 大ホール前
定員 40名程度

13:30 対象：小学生～大人 ※同伴券はございません。

※65歳以上無料招待
(申込み方法は裏面をご参照ください。)

7月29日(日)
15:00～16:00
(14:00開場)
東京文化会館
大ホール

指揮：現田茂夫
管弦楽：東京都交響楽団
バレエ：東京バレエ団

料金(税込)

小中学生 1,000円
大人 S席 3,000円
A席 2,000円
B席 1,000円
友の会会員：S席 2,500円
チケット好評販売中

夏休み子ども音楽会

SUMMER FAMILY CONCERT 2018 Cultural Activities in UENO

2018

上野の森文化探検



Program

チャイコフスキー：
バレエ『白鳥の湖』
『くるみ割り人形』
『眠れる森の美女』より 他

上野1dayパス付き コンサート+上野動物園+美術館+博物館 etc = 小中学生 1,000円! 大人も 1,000円～3,000円! 上野のれん会のサービス付き

主催：東京文化会館(公益財団法人東京都歴史文化財団)

※詳しくは、東京文化会館ホームページをご覧ください。