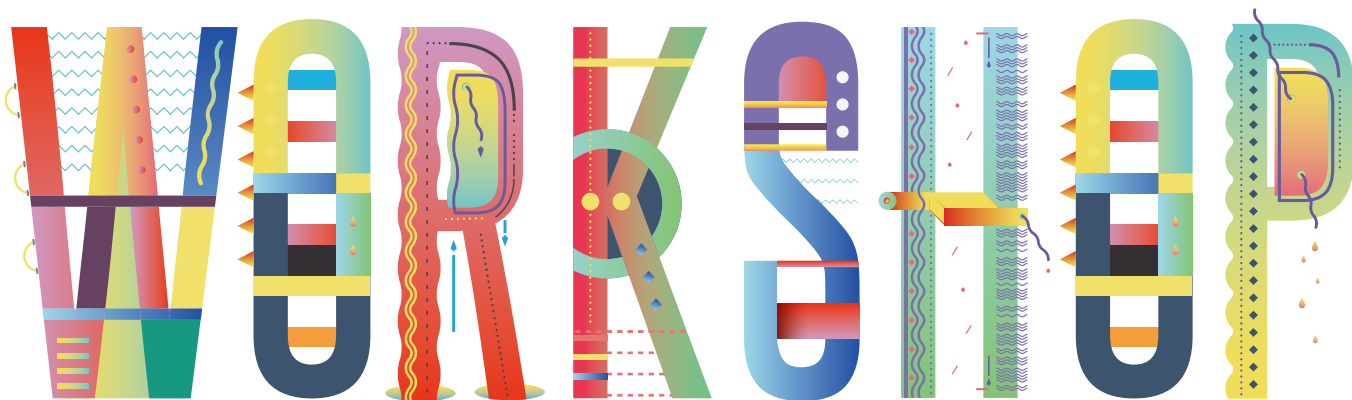
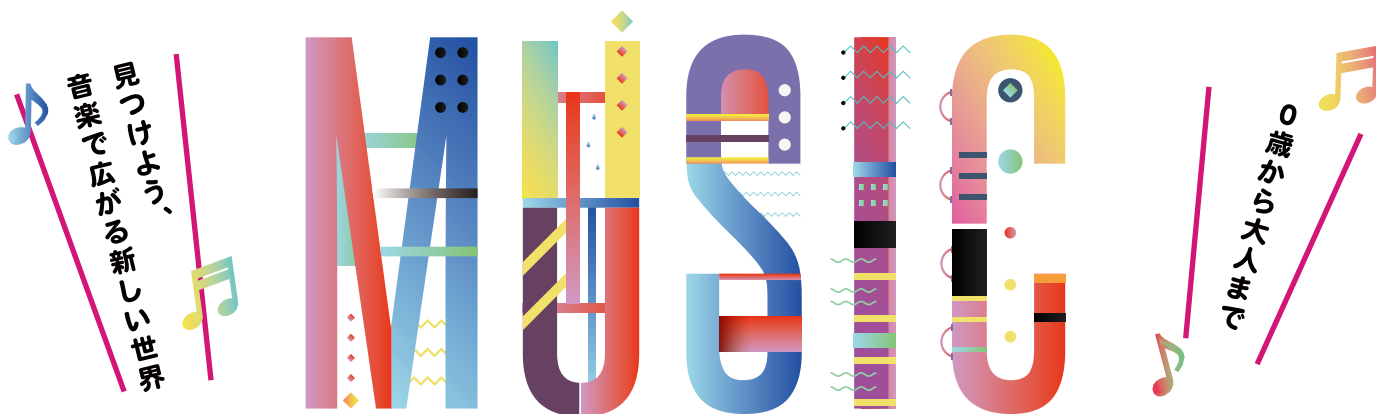


ご好評に  
お応えして  
今年も立川で開催!

Music Program TOKYO

TokyoTokyo  
Road to  
FESTIVAL

財団キッズワークショップ vol.60

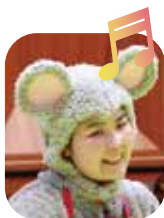


東京文化会館ミュージック・ワークショップ in 立川

2018.11.23(金・祝) - 24(土)

会場：たましんRISURUホール (立川市市民会館)

地下 サブホール および 展示室



©ヒダキトモコ



©Mino Inoue



©ヒダキトモコ



©Mino Inoue

海外で最先端の教育普及活動を行っている音楽施設「カーザ・ダ・ムジカ(ポルトガル)」と  
東京文化会館が連携して実施するミュージック・ワークショップを今年も立川で開催！  
ジャンルを超えた音楽の楽しさを体験しながら、協調性や創造性を育む  
参加型の教育プログラムをお届けします。

東京文化会館の音楽ワークショップは、「音楽の素晴らしさをもっと気軽に、一人でも多くの方に味わってほしい！」そんな思いから生まれました。  
 参加者がワークショップを通して音楽や芸術に対する関心を高めながら、自己表現能力やコミュニケーション能力を養うことにより豊かな心を育てることを目的とした取り組みです。  
 子供から大人までだれでも参加できる東京文化会館のワークショップは、ジャンルを超えた音楽の楽しさを体験しつつ、音楽によって創造性や協調性を育む参加型の教育プログラムです。



出演◆東京文化会館ワークショップ・リーダー 他

▶ 幼児1名につき同伴者1名

▶ 乳幼児1名につき同伴者2名まで

## タネまき、タネまき、大きくなあれ！

ネコとネズミとみんなでタネまき。  
 すてきな音楽で大きく育てよう！



©ヒダキトモコ

定員 各回 15 名程度

- ① 11月23日(金) 10:30 ◆対象：3歳-4歳
- ② 11月23日(金) 12:00 ◆対象：19か月-35か月
- ③ 11月23日(金) 14:00 ◆対象：5歳-6歳(未就学児)

会場◆たましん RISURU ホール 地下 サブホール

## 旅するヨーロッパ

音楽列車で行こう！  
 名曲でめぐるヨーロッパの旅



©Mino Inoue

定員 ①20名程度  
 ②③15名程度

- ① 11月23日(金) 14:30 ◆対象：19か月-35か月
- ② 11月24日(土) 10:00 ◆対象：6か月-18か月
- ③ 11月24日(土) 13:00 ◆対象：3歳-4歳

会場◆①たましん RISURU ホール 地下 展示室  
 ②③たましん RISURU ホール 地下 サブホール

## One Day セッション

ワークショップ・リーダーと共に  
 音楽を創ろう！



©Mino Inoue

定員 30 名程度

11月23日(金) 11:00 ◆対象：小学生-大人

会場◆たましん RISURU ホール 地下 展示室

## はじめましてクラシック ～金管五重奏～

見て・聴いて・体験する  
 参加型コンサート



©Mino Inoue

定員 各回 20 名程度

- ① 11月24日(土) 10:30 ◆対象：4歳-6歳(未就学児)
- ② 11月24日(土) 12:30 ◆対象：19か月-3歳

会場◆たましん RISURU ホール 地下 展示室

### 料金

1人300円 ※同伴者(中学生以上)も参加費をお支払いください。

### お申込み

ホームページの応募フォームに必要事項を入力の上お申し込みください。

参加費は催し物当日にお支払いいただきます。

※11月12日(月)締切。応募多数の場合は抽選、定員に空きがある場合は当日券を販売いたします。

[http://www.tachikawa-chiikibunka.or.jp/b10-20181123\\_24/](http://www.tachikawa-chiikibunka.or.jp/b10-20181123_24/)



### ワークショップ参加に関する注意

- ・各回30分前より受付を開始します。
- ・同伴者もご参加ください。
- ・授乳・オムツ替えの場所を用意しています。(対象年齢6か月-18か月/19か月-35か月/19か月-3歳の回のみ)
- ・対象年齢は開催日当日の年齢とします。
- ・やむを得ない事情により、内容を変更又は中止する場合がございますので予めご了承ください。
- ・各ワークショップは約1時間を予定しています。途中入場はできません。

※ワークショップには、お子様1人に同伴者1人以上のご参加を想定した動きが含まれております。やむをえず、お子様2人に同伴者1人だけでご参加の場合、スタッフはお手伝いできませんので、その旨ご了承ください。  
 ※託児サービス(要予約・有料)2018年11月16日(金)17時締切)があります。

イベント託児・マザーズ: TEL.0120-788-222

### 保護者のみなさまへ ～お願い～

各ワークショップは対象年齢向けに作られています。対象年齢以外の方のご入場はワークショップの妨げになりますので、ご兄弟など小さなお子様の同伴はお断りしております。予めご了承ください。※同伴者は中学生以上とします。

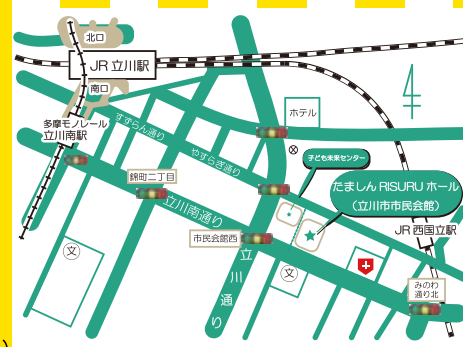
### お問合せ

公益財団法人立川市地域文化振興財団

TEL.042-526-1312

<http://www.tachikawa-chiikibunka.or.jp/>

### 会場



## たましんRISURUホール

- JR=中央線立川駅南口より、すずらん通りを直進。徒歩 13分
- JR=南武線西国立駅より、徒歩7分
- 多摩モレール=立川南駅より、立川南通りを直進。徒歩 12分

### Casa da Música

東京文化会館では、ポルトガルの音楽施設「カーザ・ダ・ムジカ」と連携し、2013年にミュージック・エデュケーション・プログラムを立ち上げました。  
 「カーザ・ダ・ムジカ」、日本語で「音楽の家」を意味するこの施設は、音楽による創造を目的としたポルトガル初の音楽専門施設として2005年に開館しました。フェスティバルやコンサートを開催するとともに、ポルトガルで初めて本格的に教育普及事業に取り組んでおり、あらゆる人に豊かな音楽体験をってもらうことを教育プログラムの使命として掲げて活動しています。当プログラムの出演者は、東京文化会館ワークショップ・リーダー育成プログラム(カーザ・ダ・ムジカとの国際連携プログラム)を受講し、当館のワークショップ・リーダーに選ばれたメンバーです。

### Music Program TOKYO

世界的な芸術文化都市東京として、音楽文化の活性化を目指し、「創造性」と「参加性」を柱とした多様な事業を年間を通して一体的に展開する音楽プログラムです。  
 クラシック音楽を基軸としつつ、様々な分野のアーティストや文化施設等と連携して多彩なコンサートを実施する(Enjoy Concerts!)、海外の教育普及機関などと連携した《Workshop Workshop!》、そのほかの教育普及プログラムを《Music Education Program》として開催することで、東京の音楽文化に刺激を与え、世界に向け発信していきます。

