

デジタル化を自覚するべきか
どのように共生していくか?

テクノロジーで
接点をあける

遠くに見えたものが
意外に近かった。



科学の力の使い方
変えることはできる?



3.11 福島
どうも自然の力

こういった科学のあり方

流動的であらゆることに
覚悟をきかせる

バーチャルリアリティ

パブリック
国際建築展

私たちはどのように
いっしょに生きるのか?



誰に投げかけている
問なのか?

世界像の打ち出し

新しいコミュニケーション回路

実践者との対話

没入的な体験

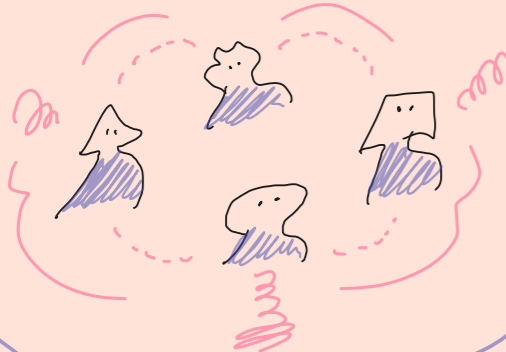


心がつながる

体験は「対話」-「問い」が
読者が慈愛を通して形成



思考の場は自分で決める。



投げかける人

問に答える人

受け手の人