

パブリック
国際建築展

私たちはどのように
いっしょに生きるのか?



誰に投げかけている
問いなのか?

世界像の打ち出し

新しいコミュニケーション回路

実践者との対話

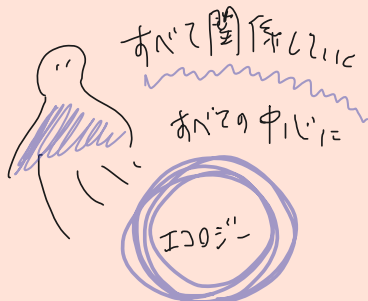
没入的な体験



心がつながる

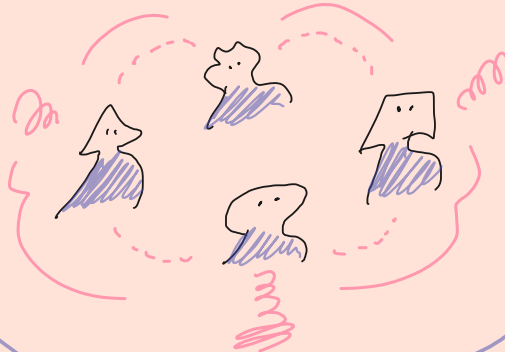
体験はコントロールできないが
読者が慈愛を通して形成

どのようにモジュールを届けているのか?



ものを作る

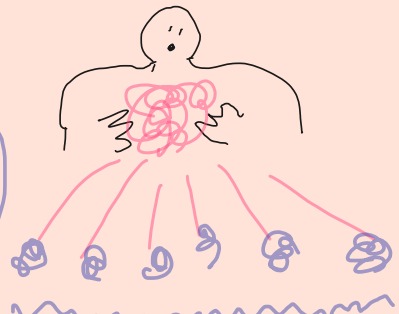
成性する育てる



投げかける人

問に立つ人

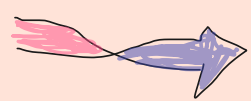
受けとめる人



反応するところは自分で決める

X行レポート

人と人



エコロジー
コンシリア

人と自然